

## BLOC NOTES

STE DES EAUX DE L'EST



12 Septembre 2011

Réf. Client 00-004444-00  
Identifiant \* 3309  
Facture N° 0371128-0

### CONTACTS

PAR INTERNET :  
[www.eauxdelest.com](http://www.eauxdelest.com)

PAR TÉLÉPHONE :

Service client PRIX D'UN APPEL LOCAL  
N°Azur 0977 409 438

Du lundi au vendredi de 8h à 19h et le  
samedi de 8h à 13h

Urgence 24h/24 PRIX D'UN APPEL LOCAL  
N°Azur 0977 409 438

PAR COURRIER :

12 Rue Léo Valentin  
Parc Eco du Saut Le Cerf  
88026 EPINAL CEDEX

### MESSAGES

LA MENSUALISATION DE VOS  
FACTURES :

C'est simple, pratique et gratuit.  
N'hésitez pas à nous contacter !  
ACCUEIL CLIENTS DU 26/09/11 AU  
07/10/11  
DE 9H00 A 12H00  
1A RUE DU GAL NEWINGER  
57220 BOULAY MOSELLE

### E-FACTURE

Faites un geste pour l'environnement :  
passez à la e-facture...  
[www.eauxdelest.com](http://www.eauxdelest.com)

MONSIEUR DUPONT JEROME  
1 RUE PRINCIPALE  
99000 VOTREVILLE

### Facture semestrielle - Service de l'Eau de BOULAY

**FACTURE** de Mars 2011 à Septembre 2011

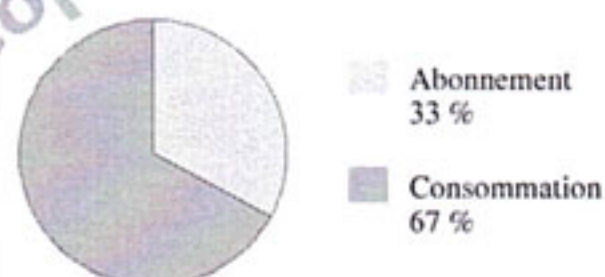
détail au dos

VOTRE CONSOMMATION ESTIMEE	32 m <sup>3</sup>
DISTRIBUTION DE L'EAU	61,27 €
COLLECTE ET TRAITEMENT DES EAUX USEES	59,72 €
ORGANISMES PUBLICS	23,83 €

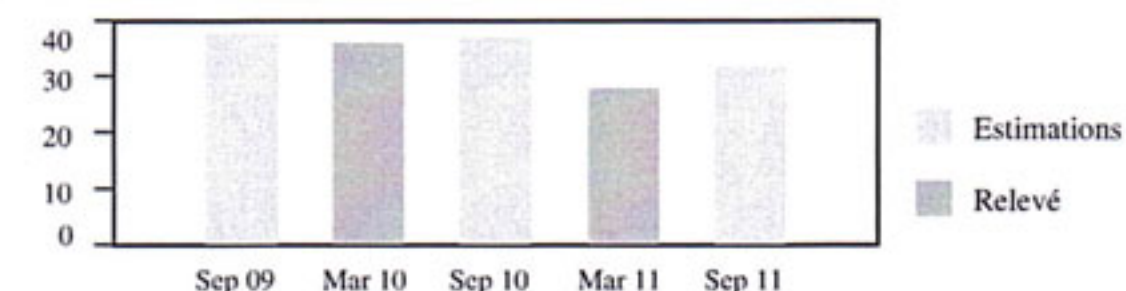
**NET A PRELEVER** 144,82 €

Ce montant sera prélevé sur votre compte entre le 20/09/2011 et le 27/09/2011.

#### Répartition



#### Bilan de consommation (m<sup>3</sup>)



MONSIEUR DUPONT  
JEROME

Adresse desservie :  
1 RUE PRINCIPALE  
99000 VOTREVILLE

Prochain relevé :  
**Mars 2012**  
Prochaine facture :  
**Mars 2012**

Les prélèvements sont effectués sur le compte dont  
les coordonnées sont les suivantes :

Etablis.    Guichet    Compte    Clé

\_\_\_\_\_

Si vous souhaitez bénéficier de nouveaux  
services, si vos coordonnées bancaires ou  
votre situation changent, connectez-vous sur :  
[www.eauxdelest.com](http://www.eauxdelest.com)

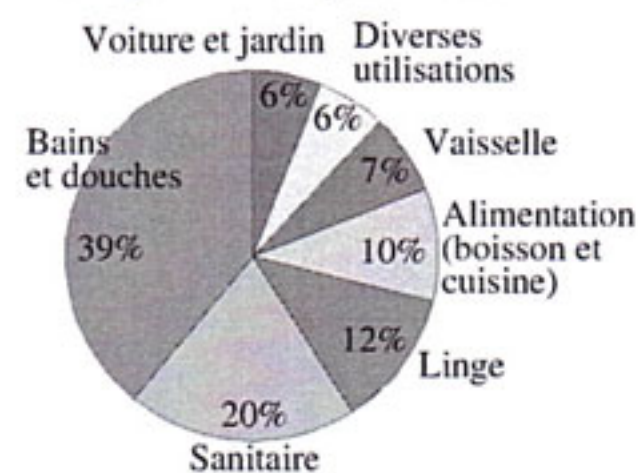
\* Cet identifiant vous permettra de vous inscrire de  
manière sécurisée à votre espace client sur votre Agence  
en Ligne. Il pourra aussi vous être demandé lors de vos  
contacts par téléphone.

**VOTRE BUDGET EAU**

Le prix moyen de votre eau \* :  
abonnement + consommation =  
24,14€/mois en moyenne \*

\* sur la base de votre  
consommation actuelle.  
Hors abonnement :  
1m3 (1000l) = 3,05€,  
soit 1 litre = 0,00305€

Retrouvez plus d'informations sur  
[www.eauxdelest.com](http://www.eauxdelest.com)

**POUR EN SAVOIR +****Comment se répartit la consommation d'eau des français au quotidien ?**

En moyenne une famille française, de 4 personnes, consomme 120 m<sup>3</sup> d'eau par an, soit un budget moyen de 1 euro par jour. Mais savez-vous réellement ce que vous consommez ? (source INSEE)

- Un bain : 0,40 €  
(soit 100 à 150 litres d'eau)
- Une douche ou un lave-linge : 0,20 €  
(soit 60 à 90 litres d'eau)
- Un lave-vaisselle : 0,10 €  
(soit 25 à 40 litres d'eau)
- Une chasse d'eau : 0,03 €  
(soit 10 à 12 litres d'eau)

Retrouvez encore plus d'informations sur  
[www.leauevous.fr](http://www.leauevous.fr)



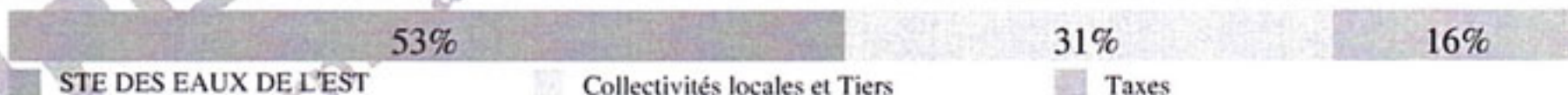
Présentation détaillée de votre facture d'eau conformément à l'arrêté du 10 juillet 1996

Réf. Client : -00-00 / N°Facture : 0371128-0-1102-01

N° compteur	Nouvel index	Ancien index	Consommation
F00DA000000	Estimé le 09/09/2011	563	32 m <sup>3</sup>
		Relevé le 07/03/2011	531

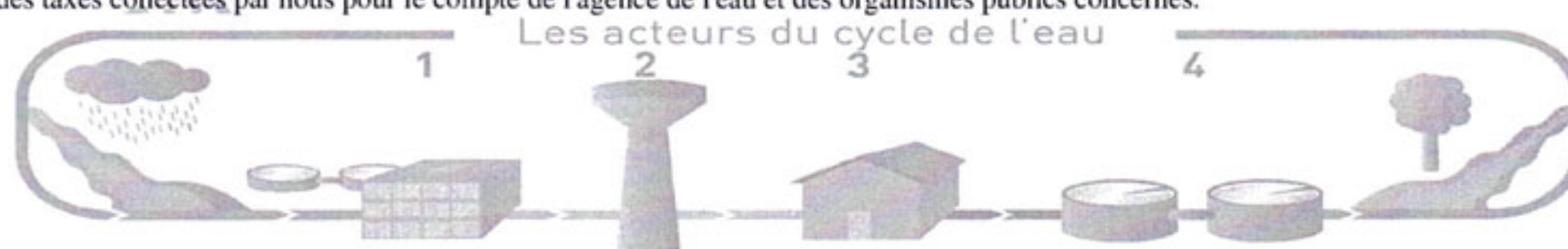
**DÉTAIL DE VOTRE FACTURE**

	Quantité	Prix unitaire € HT	Montant € HT	Montant € TTC	Taux TVA %
<b>DISTRIBUTION DE L'EAU</b>			<b>58,07</b>	<b>61,27</b>	
<b>ABONNEMENT</b>					
0101	Part Société des Eaux de l'Est		24,05		5,5
0201	Part Syndicat des eaux de Boulay		4,27		5,5
<b>CONSOMMATION</b>					
0102	Part Société des Eaux de l'Est	32 m <sup>3</sup>	0,6329	20,25	5,5
0206	Part Syndicat des eaux de Boulay	32 m <sup>3</sup>	0,2470	7,90	5,5
0801	Part agence de l'eau préservation ressource	32 m <sup>3</sup>	0,05	1,60	5,5
<b>COLLECTE ET TRAITEMENT DES EAUX USEES</b>			<b>56,61</b>	<b>59,72</b>	
<b>ABONNEMENT</b>					
0410	Part Syndicat Boulageois		9,00		5,5
0301	Part Société des Eaux de l'Est		7,59		5,5
<b>CONSOMMATION</b>					
0302	Part Société des Eaux de l'Est	32 m <sup>3</sup>	0,6507	20,82	5,5
0413	Part Syndicat du pays Boulageois	32 m <sup>3</sup>	0,60	19,20	5,5
<b>ORGANISMES PUBLICS</b>			<b>22,59</b>	<b>23,83</b>	
<b>AGENCE DE L'EAU RHIN MEUSE</b>					
0862	Red. pour pollution de l'eau	32 m <sup>3</sup>	0,4320	13,82	5,5
0864	Red. modernisation des réseaux de collecte	32 m <sup>3</sup>	0,2740	8,77	5,5
<b>TOTAL HT</b>				137,27	
<b>MONTANT TVA (à 5,50 %)</b>				7,55	
<b>TOTAL TTC TVA acquittée sur les débits</b>				<b>144,82</b>	
<b>NET A PRELEVER</b>				<b>144,82 €</b>	

**Répartition****POUR MIEUX COMPRENDRE VOTRE FACTURE**

Votre facture est composée de :

- la rémunération Société des Eaux de l'Est pour ses prestations ,
- la rémunération des collectivités locales organisatrices des services ,
- et des taxes collectées par nous pour le compte de l'agence de l'eau et des organismes publics concernés.



Pour en savoir plus sur le cycle de l'eau, connectez-vous sur [www.eauxdelest.com](http://www.eauxdelest.com) et cliquez sur "découvrez l'eau"

**1 Captage et traitement de l'eau potable**

Acteurs : Société des Eaux de l'Est et le Syndicat des Eaux de Boulay

**2 Stockage et distribution**

Acteurs : Société des eaux de l' Est et le Syndicat des Eaux de Boulay

**3 Consommation et rejet des eaux usées**

Acteur : vous

**4 Collecte et/ou traitement des eaux usées**

Acteurs : Société des Eaux de l' Est, Syndicat Intercommunal pour l'Environnement du Pays Boulageois (SIEPB)